

CASMAS[®]

培育下一代
預測身高
有助未來發展方向

for Orthodontics & skeletal age Version 3.0



透過本程式識別兒童中指指骨
有效預估將來身高

功能說明書

本程式可以直接掃描手部 X光片，並透過影像處理技術自動識別中指，取得過腕板(骨端軟骨)、遠節指骨和近節指骨的測量點，計算出兒童骨齡。***配合Winceph連接使用本程式，可同時備有多種側視分析工具如線性分析、角分析及模式圖***

自動算出骨齡

透過掃描或直接從影像檔案輸入手骨的X光片，即可自動進行並計算出骨齡



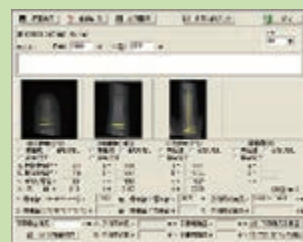
手部X光



尋找中指



尋找分析點



表示骨齡結果

***視乎X光片的清晰度及素質有可能無法自動計算骨齡。**

本程式只須一個按鍵即可從已掃描的X光片中計算出骨齡
由CASMAS計算出之骨齡與TW2法的計算結果相關係數高達**0.982**
已有部份小兒科診所開始採用CASMAS作為TW2法之替代
如程式未能自動辨識量度點，本程式亦備有支援功能，以便醫生設定量度點位置

於青春期時，不同人的成長速度的差異變得日益發達，骨齡測量對決定牙科矯正治療的「開始時期」及「治療方式」時非常重要。然而，採用TW2法計算骨齡需時過長，並需要專門知識。

而CASMAS則只需要簡單操作，便可以完全解決上述問題。

以中指計算骨齡

對於無法自動計算出骨齡的X光片，可以手動指定中指并透過搜尋點進行骨齡計算



手動指定中指



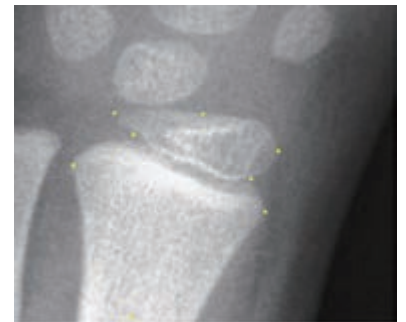
中指的 분석點 搜尋選擇畫面

以橈骨計算骨齡

可以透過手動指定橈骨，將橈骨加到測定計算項目中以算出骨齡。於成長完成時期算出骨齡時能發揮效用。



手動指定橈骨



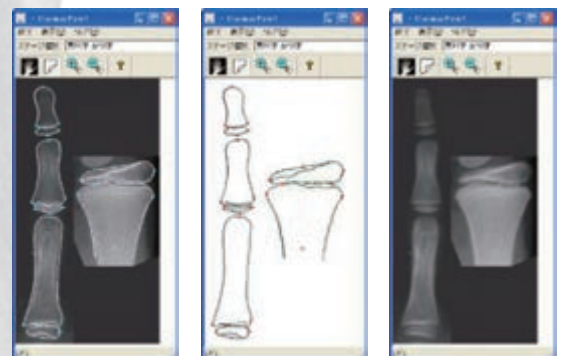
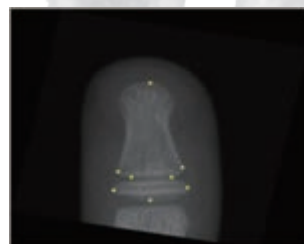
指定橈骨分析點

手動設置分析點計算骨齡

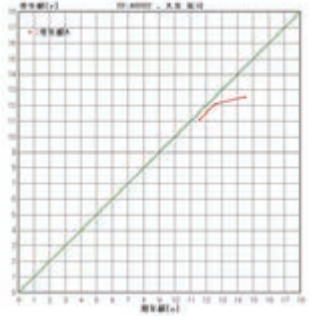
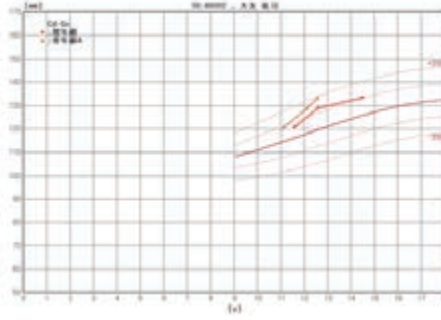
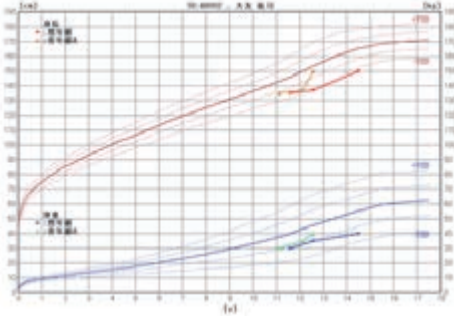


可以透過手動設置分析點來計算骨齡，亦可修正系統自動選擇的分析點。

顯示年齡接近的範例
影像與影像複寫線圖
及點的放置位置。



以圖表方式展示成長過程 於數據庫功能內



印刷診療報告

骨年齢評価システム (CASMAS Version 2.0) 測定結果

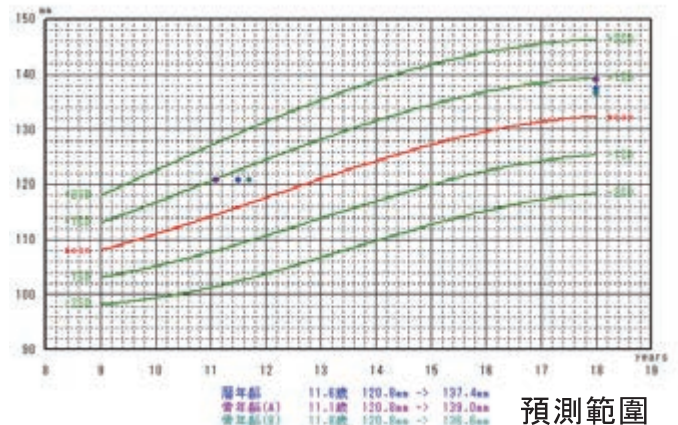
1	測定年月日	2009年 10月 6日		
2	ID No.	000000011		
3	氏名	CASMAS		
4	性別	女		
5	生年月日	1999/ 5/ 7		
6	撮影日	1999/10/ 2		
7	暦年齢	9.3歳		
8	身長	120.0cm		
9	体重	25.0kg		
10	第三末指骨(DP3)	骨幹幅径	8.01mm	
		骨端幅径	8.84mm	
		重なり幅径	3.01mm	
		長 径	14.49mm	
11	第三中指骨(MP3)	骨幹幅径	8.01mm	
		骨端幅径	8.83mm	
		重なり幅径	5.59mm	
		長 径	21.59mm	
12	第三基指骨(PP3)	骨幹幅径	10.84mm	
		骨端幅径	10.75mm	
		重なり幅径	8.35mm	
		長 径	38.68mm	
13	橈骨(R)-@モード-	骨幹幅径	mm	
		骨端幅径	mm	
		重なり幅径	mm	
14	骨年齢(Aモード)	骨年齢	9.00歳	
		骨年齢/暦年齢(X)	87.31(X)	
		子測最終下肢身長	148.2 ~ 149.8cm	
15	骨年齢(Bモード)	骨年齢		
		骨年齢/暦年齢(X)		
		子測最終下肢身長		
16				

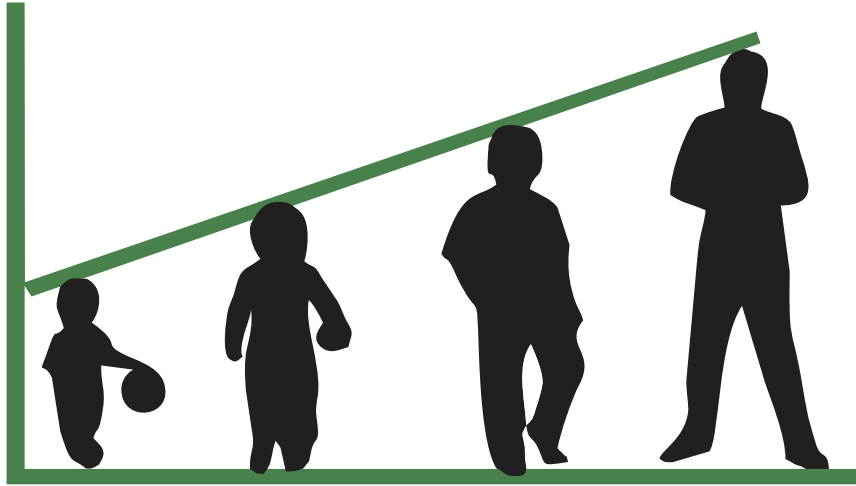
ライズ株式会社 デモプログラム

預測成長身高

透過輸入中指的X光片，可以從現在的身高預測成長後的總身高。

- 男性 骨齡 自9歲至19歲
- 女性 骨齡 自8歲至18歲





家長可以預估孩子的日後成長高度，
有助計劃孩子的未來

如有任何關於 *CASMAS* 的疑問或查詢
歡迎與我們聯絡。



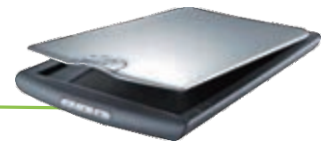
印表機



備份設備



個人電腦



TWAIN格式可掃描透視稿件之影像掃描器



ALISON ASIA PACIFIC LTD.
埃力生亞太有限公司

RM1911-12, Block B, New Trade Plaza, On Ping Street,
No. 6, Shatin, N.T. Hong Kong

Tel : + 852 2180 7733 Fax : +852 2180 7732

E-mail: info@alisonap.com Website: www.alisonap.com